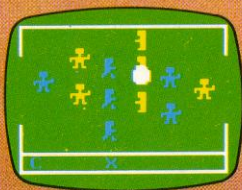
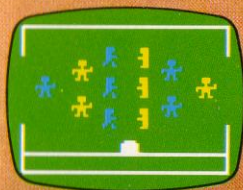
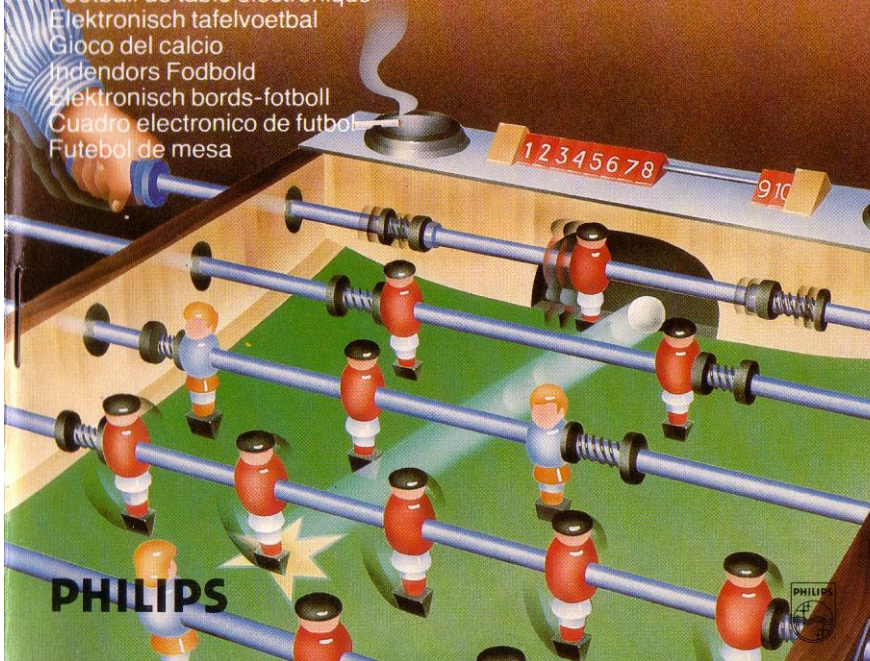


# PHILIPS VIDEOPAC

# 27



Electronic table football  
Tischfußball  
Football de table electronique  
Elektronisch tafelfoetbal  
Gioco del calcio  
Indendørs Fodbold  
Elektronisch bords-fotball  
Cuadro electronico de futbol  
Futebol de mesa



**PHILIPS**



**Electronic table football**

(1 or 2 players) Press RESET  
next press key 1

This Videopac brings you the thrill and all the excitement of the almost classical table football game, translated into modern electronics. It's a fast action game requiring concentration, a good reaction speed and above all a lot of practice.

Each team consists of 6 players:

- a goalkeeper
- three mid-fielders
- two forward players

Each of these lines can be controlled individually, as indicated

by the diagrams on this page. Left handset for the blue team, playing from left to right; the right handset for the yellow team, playing from right to left.

When your TV screen shows the playing field with both teams, move the joystick of your handset to commence the game.

Manoeuvre your players carefully to block the ball when the opponent tries to pass or takes a shot at your goal.

If you succeed in intercepting the ball, move your player with the ball into a favourable position. First determine the direction of your shot by putting the joystick of your handset in the required position, then press the action button to shoot or pass.

When the ball hits a goal line or either one of the side lines, it bounces back into play. Keep this in mind and use it to your advantage.

Each time a game is finished, press RESET ( $\Delta$ ), 'SELECT GAME' is shown on the screen. Now:

- (a) Select another game.
- Or (b) Select another Videopac.  
Remove existing Videopac by placing one hand next to it, and pulling handle upwards.  
Replace Videopac in its box.  
Refer now to Instructions for Use of the next Videopac.
- Or (c) Plug aerial back into TV, and unplug the Videopac Computer from the mains.

The computer keeps score for both players. Every time a goal has been scored a slanted dash moves into the scoring bar at the bottom of the screen. Two of such dashes make one cross. The player who has 5 crosses first (ten goals) is the winner.

**To play alone**

If you want to play alone, first press RESET, next key 1.  
Choose either handset and move the joystick to start playing. The computer will automatically take over as your opponent. You will soon find it's a formidable opponent too!

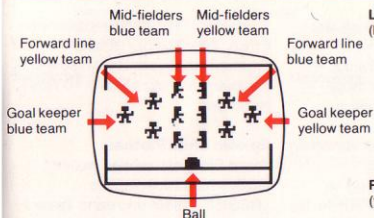
A "C" in the scoring bar indicates the computer score.

**To study the game**

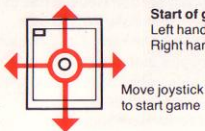
If you want to see how the game is played by real experts, just press RESET and next key 1. Leave your handset and within a few seconds the computer will take over for both teams.

**Check procedure**

If you suspect a fault in the equipment follow this procedure (with a Videopac installed).  
Press RESET ( $\Delta$ ). The TV will emit a short sound, and 'SELECT GAME' should appear on your TV screen. If not, ensure that the equipment is set up properly as detailed in the Instructions for Use (both of the equipment, and of the Videopac used). If the fault remains, take both the equipment and Videopac to your dealer.



**Start of game**  
 Left handset for blue team.  
 Right handset for yellow team.



Press action button to shoot or pass



Use joystick to determine direction of your shot

**Left handset (blue team)**



Move goal keeper



Move mid-fielders



Move forward line

**Right handset (yellow team)**



Move goal keeper



Move mid-fielders



Move forward line

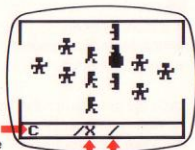


Score blue team    Score yellow team

**Game situation**

The yellow team (right handset) has won the match with a score of ten to nine!

"C" indicates that right handset is playing against the computer



Score computer    Score right handset

**Game situation**

(one player against the computer)  
 The computer is ahead 3 to 1, but yellow is in possession of the ball

**Tischfußball**

(1 oder 2 Spieler) Taste „RESET“ drücken, danach Taste 1

Diese Programm-Cassette bietet nicht weniger Unterhaltung und Spannung als der schön fast klassische Tischfußball, hier jedoch von moderner Elektronik gesteuert. Es ist ein schnelles Aktionsspiel, das Konzentration, eine gute Reaktion und vor allem einige Übung erfordert.

Jede Mannschaft besteht aus 6 Spielern:

- einem Torwart
- drei Mittelfeldspielern
- zwei Stürmern.

Jede dieser Spieler-Reihen kann (s. Abb.!) einzeln dirigiert werden. Die linke Bedienungseinheit ist für die blaue Mannschaft, die von links nach rechts spielt, und die rechte Bedienungseinheit für die gelbe Mannschaft, die von rechts nach links spielt.

Sobald auf Ihrem Bildschirm das Spielfeld und die beiden Mannschaften zu sehen sind, bedienen Sie den Hebel Ihres Handreglers, um das Spiel zu beginnen.

Bewegen Sie Ihre Spieler vorsichtig hin und her, um den Ball aufzuhalten, wenn der Gegner einen Paß versucht oder auf Ihr Tor schießt.

Wenn es Ihnen gelingt, den Ball aufzuhalten, bringen Sie Ihren Spieler in eine günstige Position. Bestimmen Sie zunächst die Schußrichtung mit dem Hebel Ihres Handreglers, dann drücken Sie die Aktionstaste für den Paß oder Schuß.

Wenn der Ball eine Torlinie oder eine der Seitenlinien trifft, springt er ins Spielfeld zurück. Daran sollten Sie denken und Ihren Vorteil nutzen.

Der Computer zählt die Punkte beider Mitspieler. Jedesmal, wenn ein Tor erzielt wird, erscheint in dem Punkte-Balken an der unteren

Kante des Bildschirms ein Schräger Strich. Zwei solcher Striche ergeben ein Kreuz. Der Mitspieler, der zuerst 5 Kreuze hat (= 10 Tore), ist Sieger.

**Spielen ohne Partner**

Wenn Sie allein spielen wollen, drücken Sie zunächst die „RESET“-Taste und dann Taste 1. Bewegen Sie den Hebel eines der beiden Handregler so, daß das Spiel beginnen kann. Der Computer übernimmt automatisch die Rolle Ihres Mitspielers. Sie werden bald feststellen, daß er ein anspruchsvoller Gegner ist! Ein „C“ im Anzeige-Balken gibt die Punkte für den Computer an.

**Spielstudium**

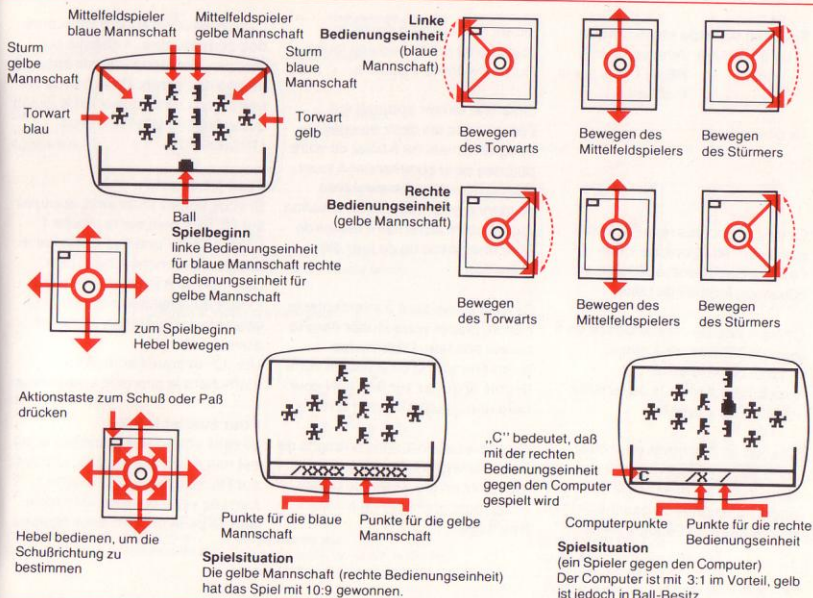
Wenn Sie wissen möchten, wie Tischfußball von „Experten“ gespielt wird, drücken Sie „RESET“ und dann Taste 1, ohne den Handregler zu benutzen. Nach wenigen Sekunden dirigiert der Computer das Spiel beider Mannschaften!

Bei Spielende drücke RESET, es erscheint 'SELECT GAME' auf dem Bildschirm. Sie können nun

- a) ein anderes Spiel aus der Cassette wählen.
- b) eine andere Videopac-Cassette nehmen, indem Sie die gerade benutzte an ihrem Handgriff herausziehen. Stecken Sie die Cassette in ihre Schachtel und

verfahren Sie nach der Gebrauchsanleitung für die neue Cassette.

- c) Stecken Sie die Antenne wieder in das Fernsehgerät und ziehen Sie das Netzteil aus der Steckdose.



## Prüfprogramm

Vermuten Sie einen Fehler, so verfahren Sie mit einer eingesteckten Videopac-Cassette wie folgt:

Drücken Sie RESET und das Fernsehgerät gibt einen kurzen Ton ab und es sollte 'SELECT GAME' auf dem Bildschirm erscheinen. Ist dies nicht der Fall,

überprüfen Sie den Geräteanschluß nochmal wie in der Gebrauchsanleitung angegeben. Funktioniert es trotzdem nicht, so bringen Sie bitte grundgerät und Cassette zu Ihrem Händler.

## Die Tasten

RESET: Rückstellen

## Die Anweisungen

SELECT GAME: Spielwahl

A copyright protection is claimed  
on the program stored within the cartridge.

© 1981 N.V. Philips' Gloeilampenfabrieken

3111 106 61810

SIP