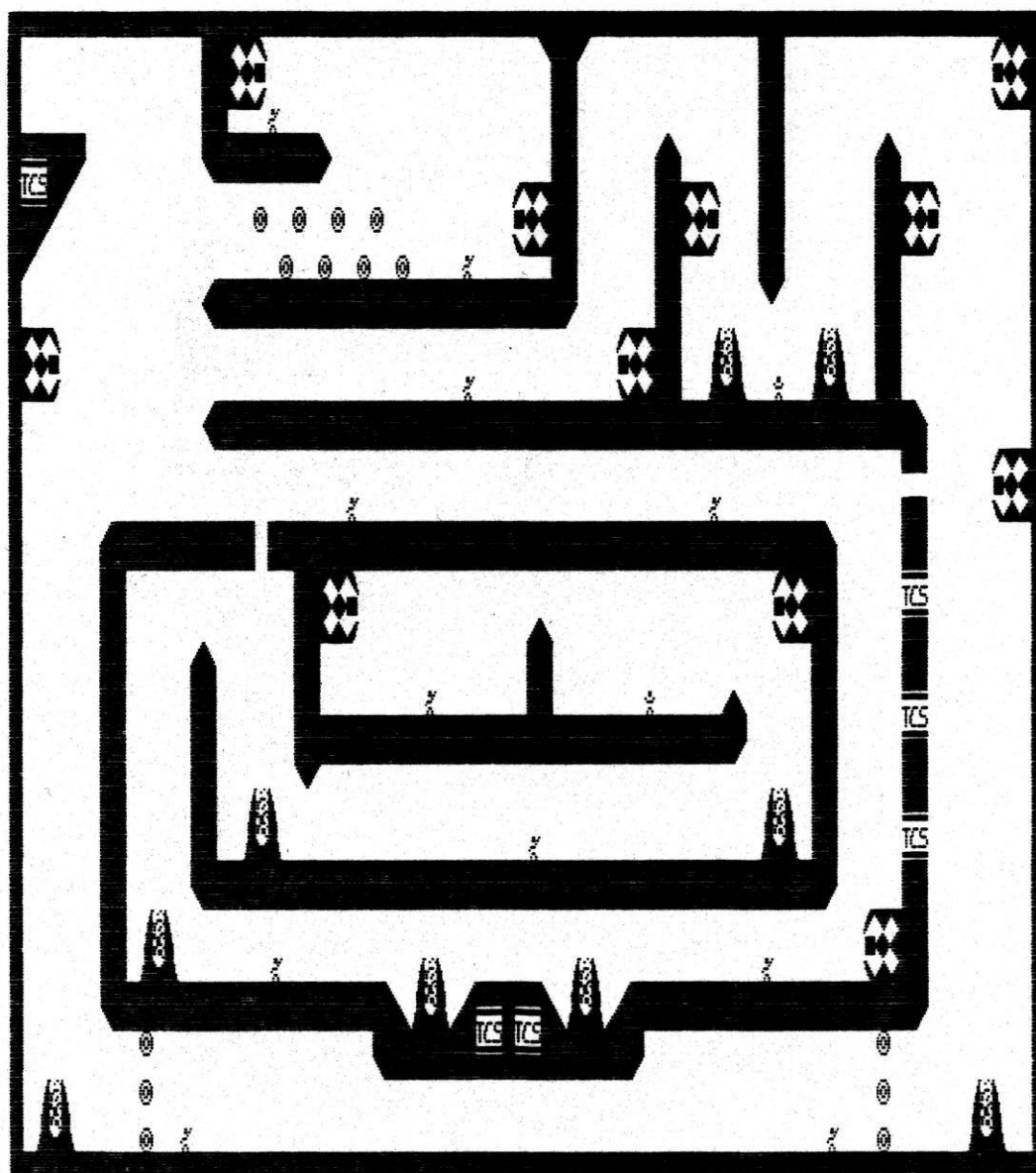


# ## CHOPPER ##



(c) 1983 by TCS

Herzlichen Glückwunsch !!!

Sie haben eines der besten und komplexesten Programme von Jürgen Buchmüller für das Colour-Genie EG 2000 erworben. Das Programm läuft nur mit eingebauter 16 K-Byte Erweiterungskarte. Geladen wird das Programm wie folgt:

READY

>SYSTEM (RETURN)

\*? CHOP32 (RETURN)

Nach kurzer Zeit erscheint eine Anfangsgrafik. Nach erfolgreichem Laden startet das Programm selbstständig. Bei einem Ladefehler springt der Rechner zu MEM SIZE ?

#### Spielbeschreibung:

Dreizehn Ihrer Kameraden, die von scharf schießenden Geschützen bewacht werden, sind in einem von vier riesigen Labyrinthen verstreut. Ihre Aufgabe ist es nun, sie alle wieder einzusammeln. Dazu müssen Sie sie nur mit dem Hubschrauber berühren. Wenn Sie alle dreizehn wieder beisammen haben, ist eine Runde beendet. Sodann kommen Sie in den nächsten Level und zum nächsten Bild.

Die Steuerung geschieht mit Hilfe der Pfeil-(Cursor-)Tasten. Diagonal fliegen können Sie, indem Sie zwei der Richtungen zugleich drücken.

Schießen können Sie indem Sie die Leertaste (Space) festhalten und dann eine oder zwei der Pfeiltasten drücken. Es ist allerdings nicht möglich, nach schräg-oben bzw. nach oben zu schießen.

Um eines der Geschütze zum Schweigen zu bringen, muß der mittlere Teil abgeschossen werden. Wenn Sie ein Geschütz lahmgelegt haben, ist es möglich, daß noch Schüsse übrigbleiben die Ihr Weiterkommen verhindern. In einem solchen Fall sollten Sie zunächst an einer anderen Stelle des Labyrinths weiterarbeiten, da die stehengebliebenen Schüsse erst nach dem Verlust eines Hubschraubers wieder verschwinden.

Im übrigen, verzweifeln Sie nicht an einigen Stellen des Labyrinths ! Auch wenn es nicht so aussieht, Sie kommen an alle Ihre Leute heran !

Das kleinere Bildformat ist wegen der sonst zu geringen Verarbeitungsgeschwindigkeit der Bewegungsabläufe gewählt.